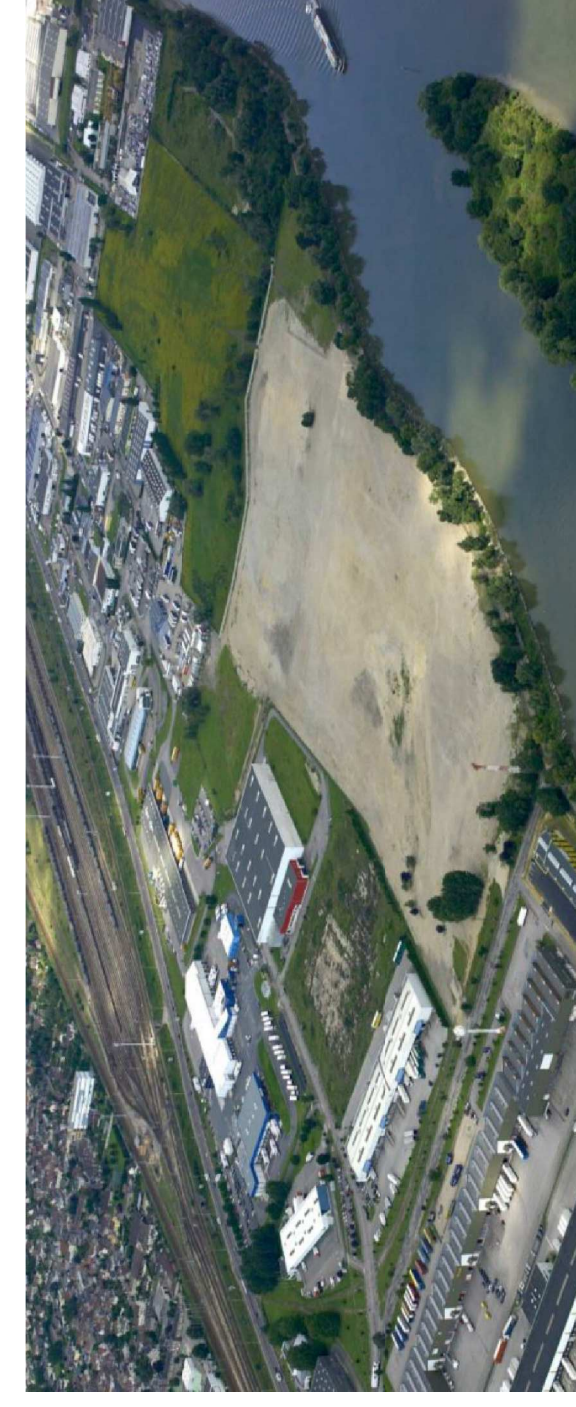


PROJET

Coupe au droit du rejet du trop plein en Seine



M&T I S B E R O U V R A Y
 Bureau d'architectes
 100000 Rouen
 02 35 77 17 17
 78150 Saint-Etienne du Rouvray

M&T I S B E R O U V R A Y
 100000 Rouen
 02 35 77 17 17
 78150 Saint-Etienne du Rouvray

D & H
 100000 Rouen
 02 35 77 17 17
 78150 Saint-Etienne du Rouvray

Numero d'affaires : 4579
 Coordonnées : M&T I S B E R O U V R A Y
 Projeteur : Y. BERNARD - antoni@bernard-soderer.fr

EP	AVP	PRO	DCE	E	F

